



Pour contacter le lycée



02 32 41 46 55



ce.0271097w@ac-rouen.fr



Rue des déportés - Pt Audemer



lyceerisleseine.fr



Procédure d'admission en ULIS Pro

Le besoin d'accompagnement de l'élève par un dispositif ULIS PRO est formulé et validé lors d'une ESS dans le collège d'origine (Gevasco).



La demande d'orientation est effectuée par la famille de l'élève auprès de la MDPH.



La décision d'orientation est prise par la Commission des Droits et de l'Autonomie des personnes handicapées (CDAPH)



L'élève bénéficiera de l'accompagnement du dispositif ULIS PRO dans son lycée d'affectation



Pour plus de renseignements sur le dispositif Ulis

Coordonnatrice Ulis : Julie CHABOY FARCY



julie.chaboy@ac-normandie.fr

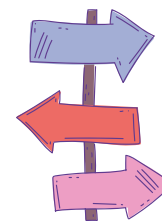


02 32 41 46 55

Dispositif U.L.I.S. PRO



LYCÉE DES MÉTIERS
RISLE SEINE



L'accompagnement

Le dispositif ULIS est doté d'une coordonnatrice et d'une AESH



Les missions de la coordonnatrice

- Accompagner l'élève dans ses apprentissages, lui permettre de consolider les notions travaillées en classe.
- Accompagner l'élève dans son projet d'orientation et son insertion professionnelle.
- Soutenir l'équipe pédagogique avec la mise en place des adaptations pédagogiques nécessaires.
- Coordonner le parcours de formation et le projet professionnel de l'élève, en lien avec la famille et les différents partenaires.



Présentation de l'ULIS

Une ULIS PRO est un dispositif qui permet d'accueillir dans des lycées ordinaires des élèves présentant des besoins éducatifs particuliers liés à une situation de handicap.

Chaque élève bénéficie d'un parcours personnalisé.

Il est inscrit dans une classe ordinaire (100% inclusion) et bénéficie de l'ULIS selon ses besoins (*présence d'une AESH dédiée, soutien, remédiation, préparation aux examens, recherche de PFMP, travail sur le projet professionnel*)

La pédagogie différenciée mise en place permet d'avancer au rythme de chaque élève.

Les temps au sein du dispositif ULIS permettent de consolider les notions travaillées en classe.

Nos Objectifs



Accompagner l'élève vers la réussite de son projet et de sa formation en vue de l'obtention du diplôme choisi ou de la validation des compétences

Préparer l'insertion dans le monde professionnel ou dans la poursuite d'études *

Développer l'autonomie et la confiance en soi

* posture professionnelle, connaissance du monde du travail, des possibilités d'emploi et des organismes partenaires pour l'accès à l'emploi

Les missions de l'AESH Collective



- Accompagner l'élève dans ses apprentissages pour qu'il s'approprie les outils pédagogiques et les méthodes de travail.
- Faciliter la communication de l'élève.
- Soutenir l'élève dans la compréhension et l'application des consignes.
- Assister l'élève dans l'activité d'écriture et la prise de notes.
- Favoriser la mise en confiance.