

Depuis la Rentrée 2021 une nouvelle fonctionnalité est entrée en application :

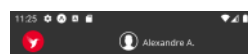


- Un espace personnel qui permet aux élèves, familles, commensaux :
- Le paiement des repas (créditer leur compte, régler les créances etc)
 - Consultation de l'historique de repas
 - Et surtout le passage au self par le biais d'un QR Code

Il vous suffit donc de télécharger l'application sur votre smartphone.

⚠ Le lien pour finaliser cette création est envoyé sur l'adresse mail utilisée lors de la création du compte (souvent celle des parents pour les élèves puisque c'est l'adresse mail fournie sur le dossier d'inscription de l'élève qui est renseignée dans TurboSelf)

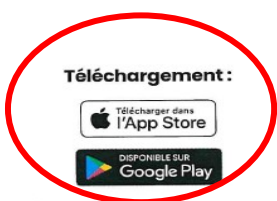
Ensuite connectez-vous à l'aide de vos identifiants, téléchargez votre QR CODE et passez ce dernier devant le lecteur au self pour vous faire délivrer un plateau. (Le QR code pourra être généré dès que nous vous aurons attribué un numéro de carte).



Afin de palier tout souci lié à la connexion lors du passage au self, nous préconisons de faire une copie écran du QR Code et de l'enregistrer dans vos images.

L'Appli MyTurboSelf

L'espace personnel pour son compte TurboSelf

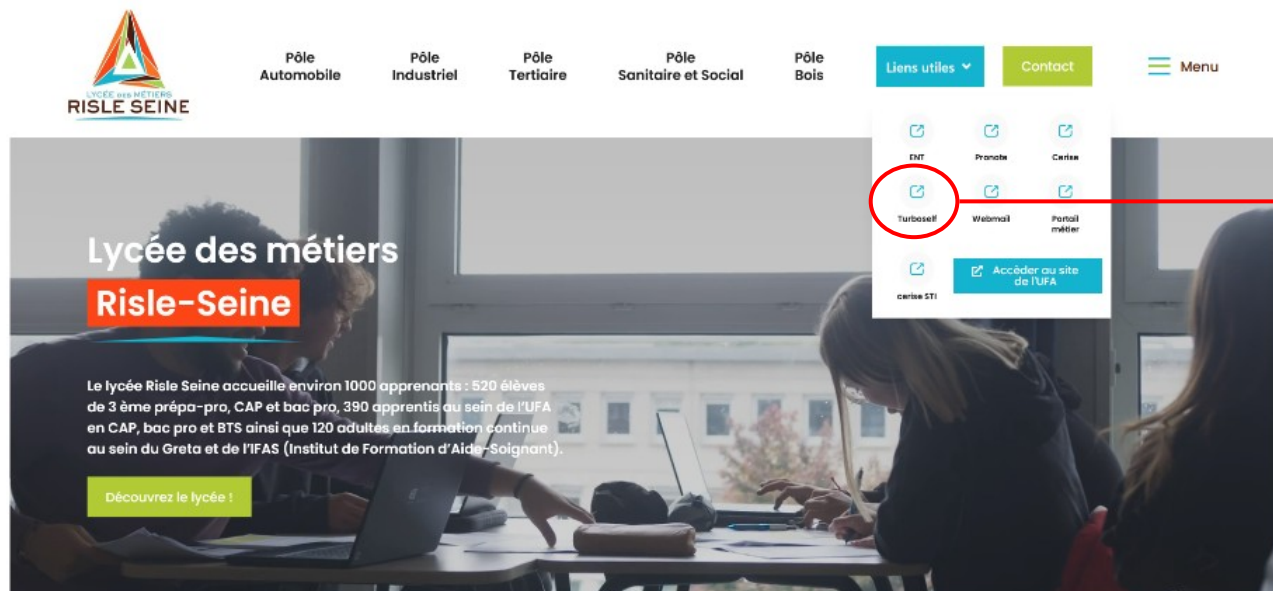


⚠ Les élèves et commensaux, ne détenant pas de smartphone, ont toujours la possibilité de se faire délivrer une carte d'accès au self auprès du service de gestion.

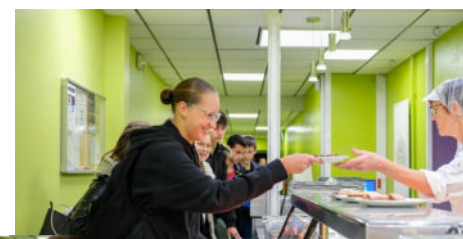
*** Pour les élèves demi-pensionnaires il ne faut pas créditer le compte à la création. Seuls les élèves externes devront alimenter leur compte pour pouvoir passer au restaurant scolaire.**

Pour accéder à turboself et créer votre compte, rendez-vous sur le site internet du lycée comme suit :

Depuis un ordinateur : <https://lyceerisleseine.fr/>



Cliquez ici pour accéder à turboself.



Depuis votre smatphone : <https://lyceerisleseine.fr/>



Cliquez ici pour accéder à turboself.

